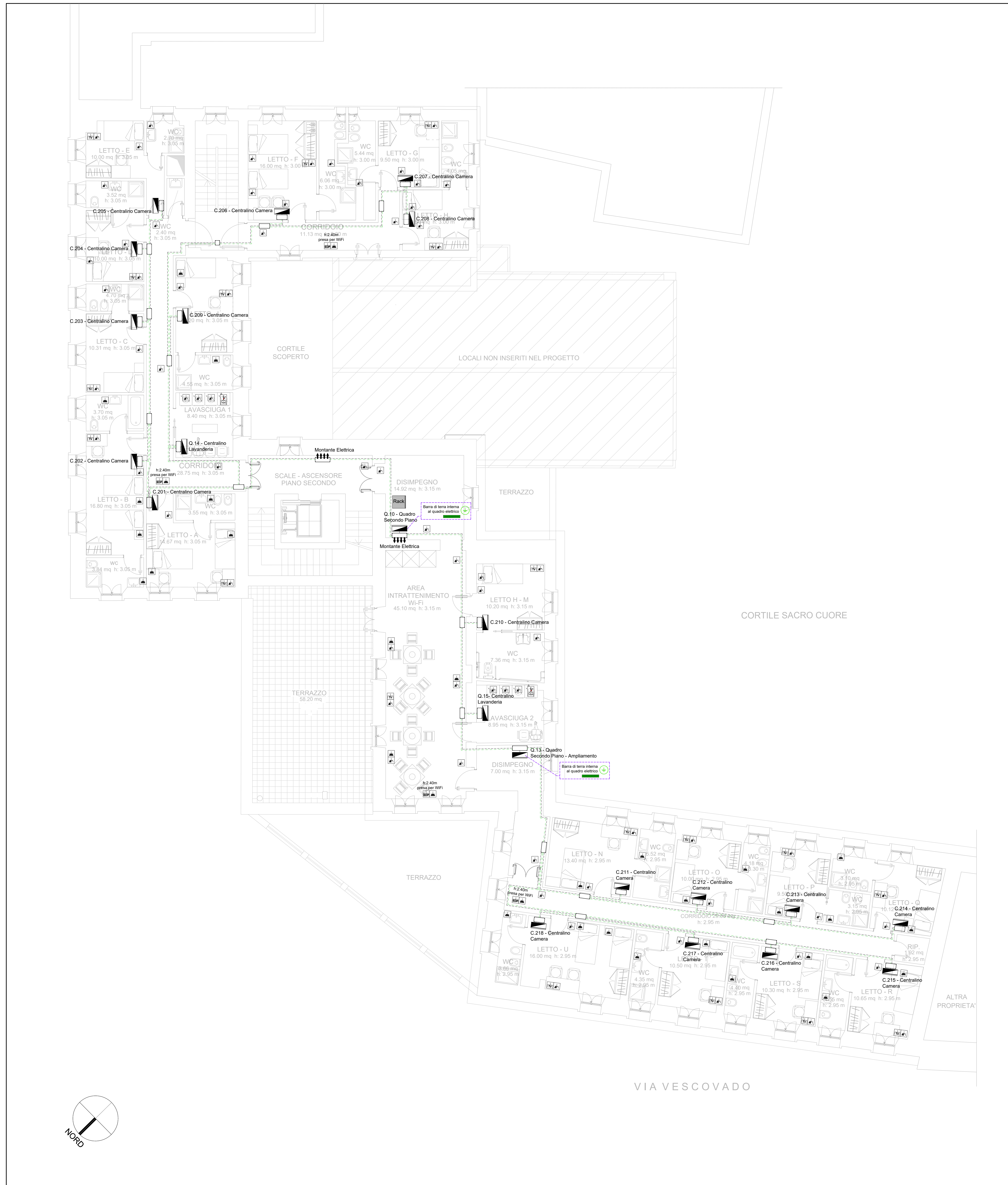


**LEGENDA SIMBOLI ELETTRICI**

|  |  |
|--|--|
|  | Linea Elettrica in tubo Rk rigido  |
|  | Linea Elettrica incassata o sottotraccia   |
|  | Linea Elettrica sotto pavimento  |
|  | Cassetta di derivazione IP40   |
|  | Cassetta di derivazione IP55   |
|  | Pannello di derivazione  |
|  | Pannello di derivazione con dissipatore di messa a terra in acciaio zincato a croce  |
|  | Collegamento equipotenziale  |
|  | Barre equipotenziali di terra  |
|  | Contatore Enel Fornitore   |
|  | Rack per impianti GSM / TUC / Sistema telefonico   |
|  | Quadro elettrico in cassetta IP40  |
|  | Quadro elettrico in cassetta IP55  |
|  | Punto luce a soffitto  |
|  | Punto luce a parete  |
|  | Punto luce a soffitto IP44 / IP65  |
|  | Punto luce a parete IP44 / IP65  |
|  | Segnalazione di emergenza uscita di sicurezza, versione LED S.E. (W) di autonomia minimo   |
|  | Lampada di emergenza 2400 S.E. 1h di autonomia minimo. Versione LED IP40 da incasso a parete   |
|  | Lampada di emergenza 2400 S.E. 1h di autonomia minimo. Versione LED IP65   |
|  | Interruttore IP 10A da frutto  |
|  | Deviatore IP 10A da frutto   |
|  | Invertitore IP 10A da frutto   |
|  | Pulsante luminoso da frutto  |
|  | Pulsante a tirante   |
|  | Pulsante unicolore NO  |
|  | Spia da frutto   |
|  | Rivestitore da frutto  |
|  | Pulsanti interbloccati per salii / scend   |
|  | Motore / Carico Generico   |
|  | Presse Telefoniche   |
|  | Presse Trasmissione Dati Cat.6   |
|  | Presse di corrente 2p+1 10/16A Shuko Bipasso   |
|  | Presse di corrente 2p+1 10/16A Bipasso   |
|  | Presse di corrente 2p+1 10/16A Shuko Bipasso IP55  |
|  | Presse di corrente 2p+1 10/16A Shuko Bipasso in cassetta IP65  |
|  | Pulsante scorrevole per camporeo   |
|  | Pressa Interbloccata IP55 Spa CEET17 3p+1+1+1 32A con fusibili di protezione   |
|  | Pressa Interbloccata IP55 Spa CEET17 3p+1+1+1 32A  |
|  | Pressa Interbloccata IP55 Spa CEET17 3p+1+1+1 16A con fusibili di protezione   |
|  | Pressa Interbloccata IP55 Spa CEET17 3p+1+1+1 16A  |
|  | Pressa Interbloccata IP55 Spa CEET17 1p+1+1+1 16A con fusibili di protezione   |
|  | Pressa Interbloccata IP55 Spa CEET17 1p+1+1+1 16A  |
|  | Termostato Ambiente  |
|  | Controllo Fan Coil   |
|  | Pulsante Esterno Climatizio  |
|  | Pulsante Interno Climatizio  |
|  | Display richiesta soccorso camera  |
|  | Pulsante a tirante per richiesta soccorso camera / WC  |
|  | Pulsante di annullamento chiamata soccorso camera / WC   |
|  | Pulsante a tirante per richiesta soccorso WC disabili  |
|  | Pulsante di annullamento chiamata soccorso WC disabili   |
|  | Segnalazione allarme WC disabili   |
|  | Rivelatore di Fumo su base con contatto VEH  |
|  | Rivelatore di Fumo su base con contatto VEH, versione da interno controffitto con indicatore esterno di funzionamento                                |
|  | Pannello Ottico Acustico allarme incendio  |
|  | Pulsante allarme incendio  |
|  | Sirena allarme incendio da interno da loop   |
|  | Sirena allarme incendio da esterno automatizzata con batterie  |
|  | Centrale Allarme Incendio  |
|  | Alimentatore per impianti Allarme Incendio   |
|  | Altoparlante Cassaforte BW 100V (a tensione costante) versione EN54 per impianti EVAC  |
|  | Centrale audio completa per impianti EVAC certificata EN54, completa di batterie e ricevitore di emergenza, da collegare a centrale allarme incendio |
|  | Borsa magnetica Certificata EN54 per VV.FF.  |



**REGIONE BASILICATA**

**OSTHELLO**

**ARCIDIOCESI DI POTENZA MURO LUCANO - MARSICONUOVO**  
 Largo Duomo n.3 - 85100 Potenza

**PROGETTO OSTHELLO: OSTELLO DELLA GIOVENTU' DI POTENZA ADATTAMENTO FUNZIONALE DELL'EX SEMINARIO VESCOVILE VIA VESCOVADO, POTENZA**

**PROGETTO ESECUTIVO**

IL COMMITTENTE  
 mons. Vitoantonio Teseo

IL PROGETTISTA  
 arch. Gian Marco Bertarelli

RESTITUZIONE GRAFICA  
 geom. Francesco Risoldi

ELABORATO **PROGETTO IMPIANTO ELETTRICO**  
 Piano Secondo  
 Distribuzione prese e F.m. - impianto trasmissioni dati

RAPPORTO DI RIDUZIONE  
 1 : 100

Potenza, maggio 2017  
 Aggiornamento: maggio 2018

PROGETTAZIONE IMPIANTISTICA  
 per: ind. Raffaele Digulio

**Studio Digulio**  
 Consulenza e Progettazione Impianti Elettrici

per: ind. Raffaele Digulio, via F. Toracca n.74 - 85100 Potenza, DCS.RFL.BOP1403429V\_010@pec.studiogdulio.it  
 tel. 0976649600 - studiogdulio@pec.it - 09766150762