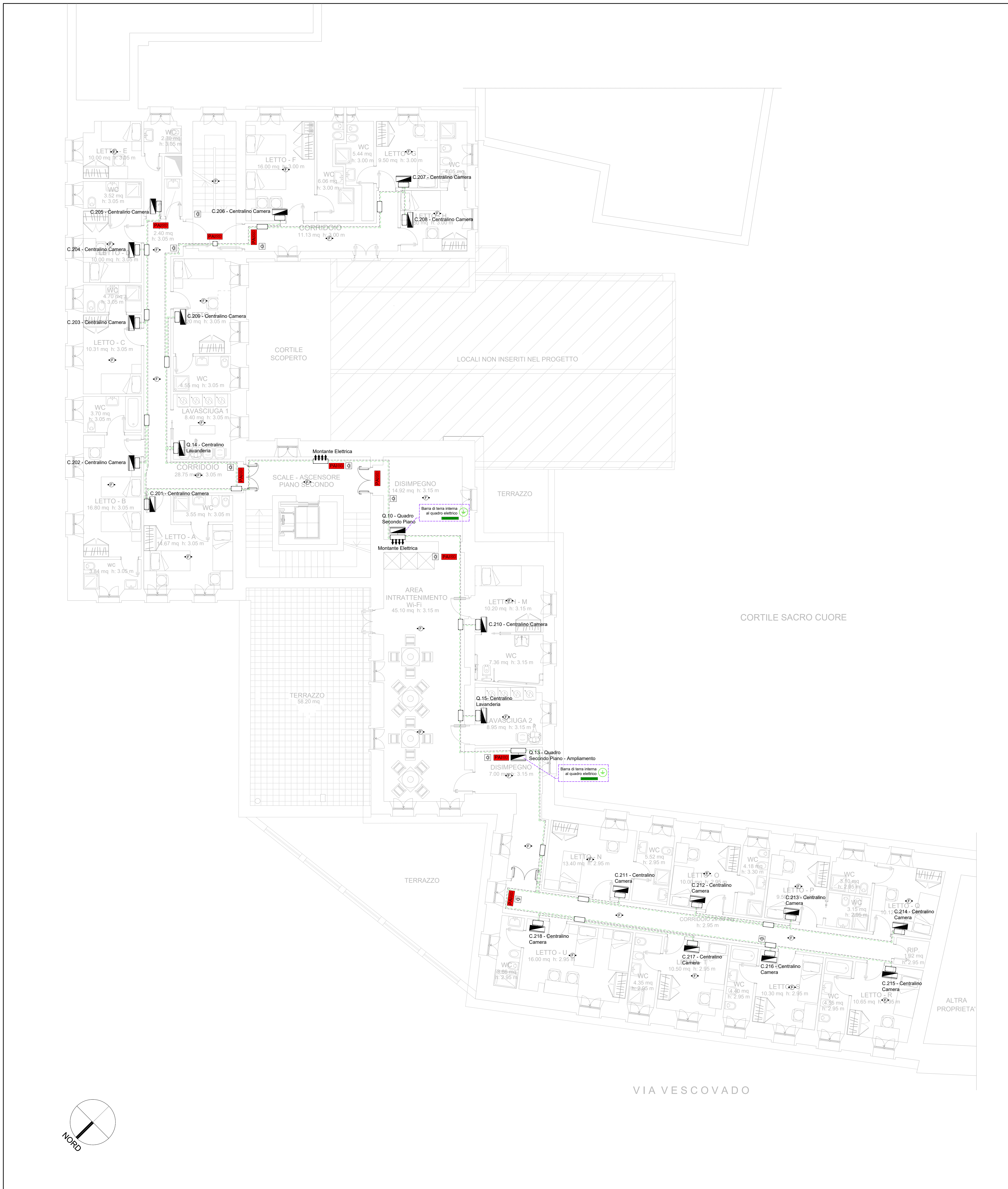


LEGENDA SIMBOLI ELETTRICI

- Linea Elettrica in tubo Rk rigido
- Linea Elettrica incassata o sottotraccia
- Linea Elettrica sotto pavimento
- Cassetta di derivazione IP40
- Cassetta di derivazione IP55
- Pannello di derivazione
- Pannello di derivazione con dispositivo di messa a terra in acciaio zincato a croce
- Collegamento equipotenziale
- Barre equipotenziali di terra
- Contatore Ener. Fornitore
- Rack per impianto G&T / TUC / Sistema telefonico
- Quadro elettrico in cassetta IP40
- Quadro elettrico in cassetta IP55
- Punto luce a soffitto
- Punto luce a parete
- Punto luce a soffitto IP44 / IP65
- Punto luce a parete IP44 / IP65
- Segnalazione di emergenza uscite di sicurezza, versione LED S.E. (W) di autonomia estesa
- Lampada di emergenza 24W S.E. 1h di autonomia minima. Versione LED IP40 da incasso a parete
- Lampada di emergenza 24W S.E. 1h di autonomia minima. Versione LED IP65
- Interruttore IP 10A da frutto
- Deviatore IP 10A da frutto
- Invertitore IP 10A da frutto
- Pulsante luminoso da frutto
- Pulsante a tirante
- Pulsante unilaterale NO
- Spia da frutto
- Rivincitore da frutto
- Pulsanti interbloccati per salii / scendii
- Motore / Carico Generico
- Pressa Termofusa
- Pressa Trasmissione Dati Cat.6
- Pressa di corrente 2p+1 10/16A Shuko Bipasso
- Pressa di corrente 2p+1 10/16A Bipasso
- Pressa di corrente 2p+1 10/16A Shuko Bipasso IP55
- Pressa di corrente 2p+1 10/16A Shuko Bipasso in cassetta IP55
- Pulsante scorrevole per campanello
- Pressa Interbloccata IP55 3p+1 32A con fusibili di protezione
- Pressa Interbloccata IP55 3p+1 32A
- Pressa Interbloccata IP55 3p+1 32A
- Pressa Interbloccata IP55 3p+1 16A con fusibili di protezione
- Pressa Interbloccata IP55 3p+1 16A
- Pressa Interbloccata IP55 3p+1 16A
- Termostato Ambiente
- Controllo Fan Coil
- Posso Esterno Climatizio
- Posso Interno Climatizio
- Display richiesta soccorso camera
- Pulsante a tirante per richiesta soccorso camera / WC
- Pulsante di annullamento chiamata soccorso camera / WC
- Pulsante a tirante per richiesta soccorso WC disabili
- Pulsante di annullamento chiamata soccorso WC disabili
- Segnalazione allarme WC disabili
- Rivelatore di Fumo su base con cortello-vel
- Rivelatore di Fumo su base con cortello-vel, versione da interno controffitto con indicatore esterno di funzionamento
- Pannello Ottico Acustico allarme incendio
- Pulsante allarme incendio
- Sirena allarme incendio da interno da loop
- Sirena allarme incendio da esterno automatizzata con batterie
- Centrale Allarme Incendio
- Alimentatore per impianto Allarme Incendio
- Altoparlante Coassiale BW 100V (a tensione costante) versione EN54 per impianti EVAC
- Centrale audio completa per impianti EVAC, certificata EN54, completa di batterie e ricevitore di emergenza, da collegare a centrale allarme incendio
- Bona rispondenza Certificata EN54 per VV FF.



REGIONE BASILICATA

OSTHELLO

ARCIDIOCESI DI POTENZA
MURO LUCANO - MARSICONUOVO
Via Duomo n. 1 - 85100 Potenza

PROGETTO OSTHELLO:
OSTELLO DELLA GIOVENTU' DI POTENZA
ADATTAMENTO FUNZIONALE DELL'EX SEMINARIO VESCOVILE
VIA VESCOVADO, POTENZA

PROGETTO ESECUTIVO

IL COMMITTENTE
mons. Vitoenzo Tolosa

IL PROGETTISTA
arch. Gian Marco Bertolino

RESTITUZIONE GRAFICA
geom. Francesco Risoldi

ELABORATO **PROGETTO IMPIANTO ELETTRICO**
IE29 **Piano Secondo**
Rapporto di **Impianto rilevazione Fumo** **REDUZIONE**
1 : 100

PROGETTAZIONE IMPIANTISTICA
per: arch. Raffaele Digulio

Studio Digulio
Consulenza e Progettazione Impianti Elettrici

Per: arch. Raffaele Digulio, via F. Torraca n. 74 - 85100 Potenza, DGL RFL ROP 1403429, info@studio digulio.it
tel. 0976668900, info@studio digulio.it, p. 09766150762

Potenza, maggio 2017
Aggiornamenti: maggio 2018