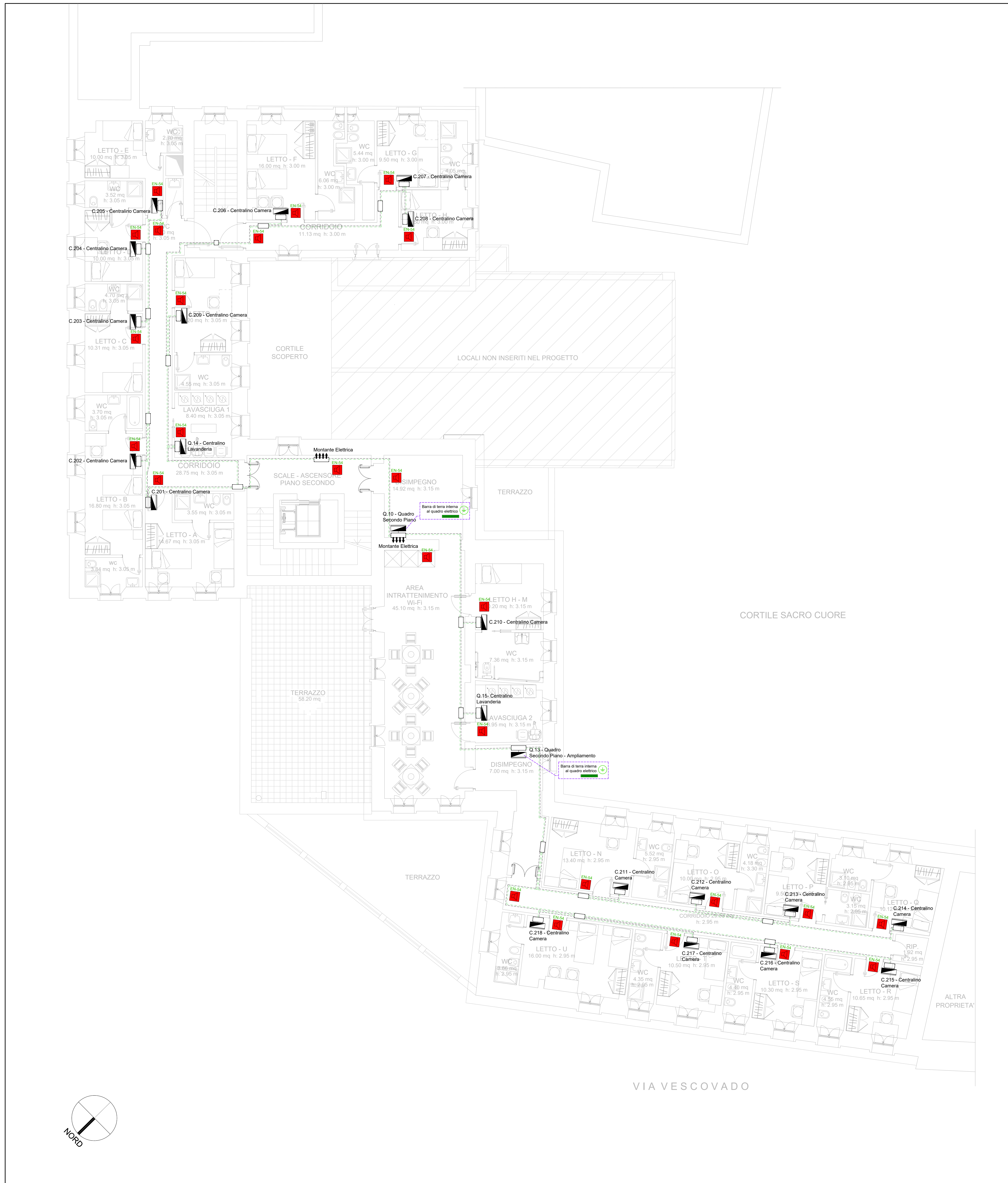


LEGENDA SIMBOLI ELETTRICI

- Linea Elettrica in tubo Rk rigido
- Linea Elettrica incassata o sottotraccia
- Linea Elettrica sotto pavimento
- Cassetta di derivazione IP40
- Cassetta di derivazione IP55
- Pannello di derivazione
- Pannello di derivazione con dispositivo di messa a terra in acciaio zincato a croce
- Collegamento equipotenziale
- Barre equipotenziali di terra
- Contatore Ener Fornitore
- Rack per impianto GSM / TUC / Sistema telefonico
- Quattro elettrico in cassetta IP40
- Quattro elettrico in cassetta IP55
- Punto luce a soffitto
- Punto luce a parete
- Punto luce a soffitto IP44 / IP65
- Punto luce a parete IP44 / IP65
- Segnalazione di emergenza uscite di sicurezza, versione LED S.E. (W) di autonomia minimo
- Lampada di emergenza 2400 S.E. 1h di autonomia minimo. Versione LED IP40 da incasso a parete
- Lampada di emergenza 2400 S.E. 1h di autonomia minimo. Versione LED IP65
- Interruttore IP 10A da frutto
- Deviatore IP 10A da frutto
- Invertitore IP 10A da frutto
- Pulsante luminoso da frutto
- Pulsante a tirante
- Pulsante unicolore NO
- Spia da frutto
- Rivestimento da frutto
- Pulsanti interbloccati per salii / scend
- Motore / Carico Generico
- Pressa Teleranca
- Pressa Trasmissione Dati Cat.6
- Pressa di corrente 2p+1 10/16A Shuko Bipasso
- Pressa di corrente 2p+1 10/16A Bipasso
- Pressa di corrente 2p+1 10/16A Shuko Bipasso IP55
- Pressa di corrente 2p+1 10/16A Shuko Bipasso in cassetta IP55
- Pulsante forata per campanello
- Pressa Interbloccata IP55 SpA CEET17 3p+n+1 32A con fusibili di protezione
- Pressa Interbloccata IP55 SpA CEET17 3p+n+1 32A
- Pressa Interbloccata IP55 SpA CEET17 3p+n+1 16A con fusibili di protezione
- Pressa Interbloccata IP55 SpA CEET17 3p+n+1 16A
- Pressa Interbloccata IP55 SpA CEET17 1p+n+1 16A con fusibili di protezione
- Pressa Interbloccata IP55 SpA CEET17 1p+n+1 16A
- Termostato Ambiente
- Controllo Fan Coil
- Posso Esterno Climatizio
- Posso Interno Climatizio
- Display richiesta soccorso camera
- Pulsante a tirante per richiesta soccorso camera / WC
- Pulsante di annullamento chiamata soccorso camera / WC
- Pulsante a tirante per richiesta soccorso WC disabili
- Pulsante di annullamento chiamata soccorso WC disabili
- Segnalazione allarme WC disabili
- Rivelatore di Fumo su base con contatto veib
- Rivelatore di Fumo su base con contatto veib, versione da interno controffitto con indicatore esterno di funzionamento
- Pannello Ottico Acustico allarme incendio
- Pulsante allarme incendio
- Sirena allarme incendio da interno da loop
- Sirena allarme incendio da esterno automatizzata con batterie
- Centrale Allarme Incendio
- Alimentatore per impianto Allarme Incendio
- Altoparlante Coassiale BW 100V (a tensione costante) versione EN54 per impianti EVAC
- Centrale audio completa per impianti EVAC, completa di batterie e ricevitore di emergenza, da collegare a centrale allarme incendio
- Bona rispondenza Certificata EN 54 per VV FF.



REGIONE BASILICATA

OSTHELLO

ARCIDIOCESI DI POTENZA
MURO LUCANO - MARSICONUOVO
Via Duomo n. 1 - 85100 Potenza

PROGETTO OSTHELLO:
OSTELLO DELLA GIOVENTU' DI POTENZA
ADATTAMENTO FUNZIONALE DELL'EX SEMINARIO VESCOVILE
VIA VESCOVADO, POTENZA

PROGETTO ESECUTIVO

IL COMMITTENTE
mons. Vitoantonio Teseo

IL PROGETTISTA
arch. Gian Marco Bertolino

RESTITUZIONE GRAFICA
geom. Francesco Risoldi

ELABORATO **PROGETTO IMPIANTO ELETTRICO**
IE30 **Piano Secondo** **Impianto diffusione sonora EVAC** **RAPPORTO DI RIDUZIONE**
1 : 100

Potenza, maggio 2017
Aggiornamenti: maggio 2018

PROGETTAZIONE IMPIANTISTICA
per: arch. Raffaele Digiulio

Studio Digiulio
Consulenza e Progettazione Impianti Elettrici

per: arch. Raffaele Digiulio, via F. Toracca n. 74 - 85100 Potenza, DGL RFL ROP 1403429, info@studio-digiulio.it
tel. 0976468900, info@studio-digiulio.it, p. 09768150762