









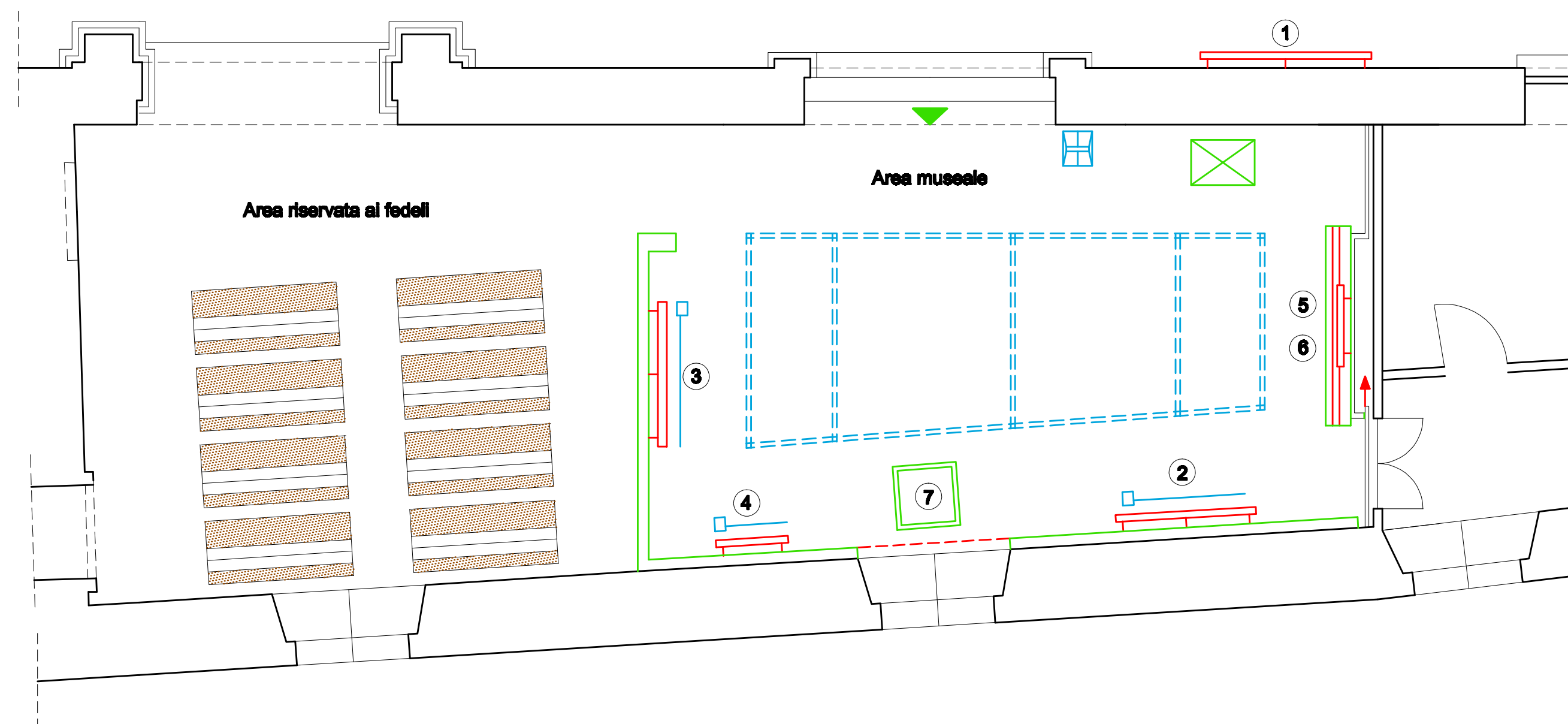
Progetto di valorizzazione dei beni artistici e storici  
Pianta degli allestimenti della "quarta navata"

**ALLESTIMENTI**

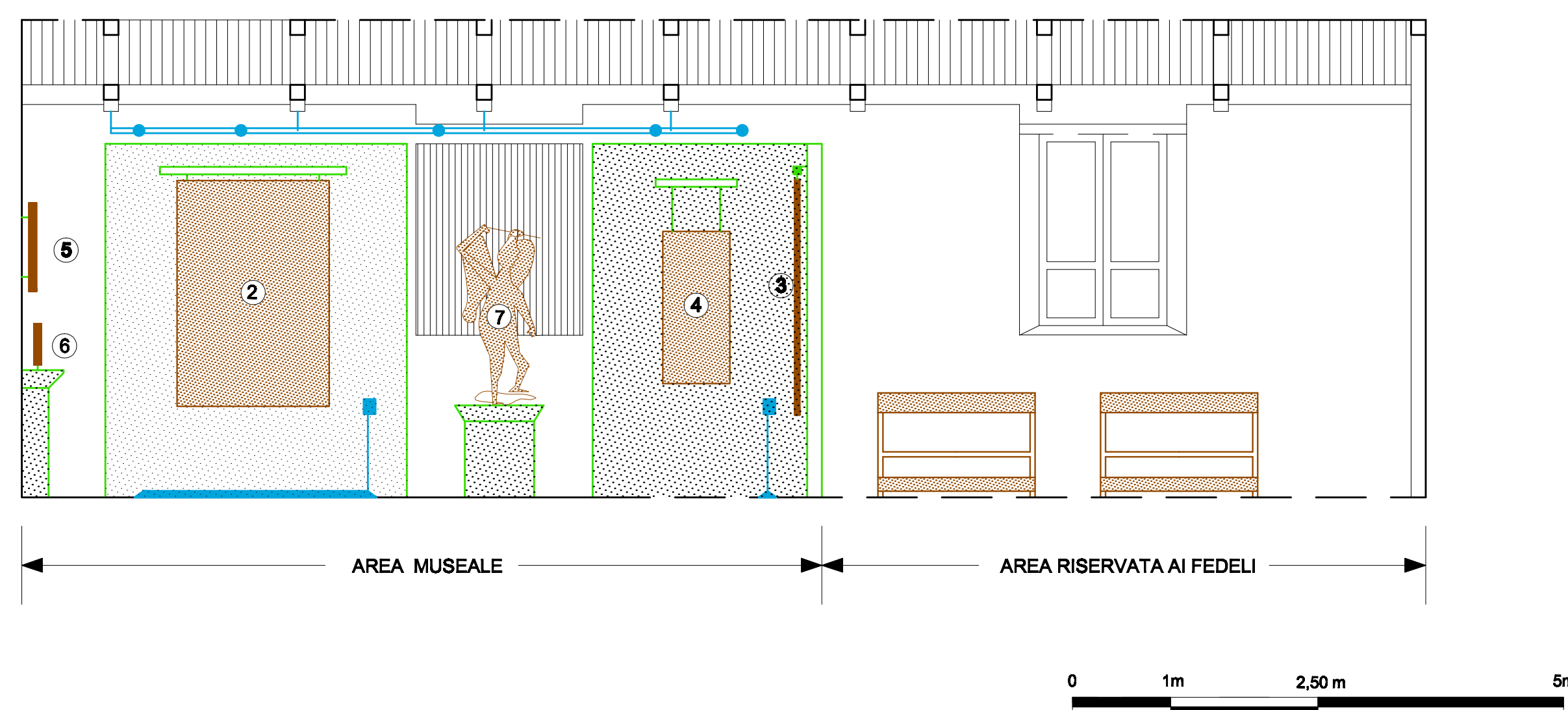
-  pareti attrezzate
-  supporto per esposizione di quadri
-  dissuasore con portadidascalia retroilluminato
-  telo filtrante frangiluce su rullo avvolgente
-  binari di illuminazione
-  pannello didascalico elettroluminescente
-  espositore per argenti e oggetti sacri
-  supporto statua di San Michele

**Beni artistici da esporre**

- ① Madonna dell'Assunta - Olio su tavola - 179 x 283
- ② Annunciazione - olio su tela - 155 x 230
- ③ Madonna del Rosario - olio su tela - 158 x 240
- ④ Madonna del Carmelo - olio su tavola - 67 x 155
- ⑤ Cimasa - olio su tavola - 178 x 89
- ⑥ Cristo e i dodici Apostoli - olio su tavola - 221 x 42
- ⑦ Statua di San Michele Arcangelo



SEZIONE LONGITUDINALE della "quarta navata"  
Progetto degli allestimenti



**REGIONE BASILICATA**  
**COMUNE DI POTENZA**  
**ARCHIDIOCESI DI POTENZA - MURO LUCANO - MARSICO NUOVO**



**Chiesa di San Michele Arcangelo**

**Intervento di:** Restauro e valorizzazione  
Sviluppo Urbano Città di Potenza

**Finanziamento:** POR FERS Basilicata 2014-2020 - Asse V

**PROGETTO ESECUTIVO**

<b>TAVOLA</b>	<b>ELABORATI</b>	<b>SCALA</b>
4.01	ALLESTIMENTI Valorizzazione dei beni artistici e storici Pianta e Sezione	1 : 50
		<b>DATA</b> 12 Dic. 2019

**PROGETTO e DIREZIONE LAVORI:** Ing. Pasquale LANZI

**COORDINATORE SICUREZZA:** Ing. Pasquale LANZI

**RESPONSABILE DEL PROCEDIMENTO:** Geom. Vincenzo NOLE'